



## D'Hozier D'Epina y

"Les Historiques" - 4 personnes - 66 m<sup>2</sup> "Historics" - 4 people - 710 ft<sup>2</sup>

1545, François d'Epina y seigneur de Saint Luc quitte la cour du Roi Henri III et s'installe dans un magnifique hôtel particulier au cœur du Marais où toute la noblesse se trouvait. Ce large appartement, entièrement refait, se trouve dans ce bel hôtel particulier témoin de l'histoire. L'ambiance est chaleureuse, l'espace confortable, la salle de bains et la cuisine à l'image de notre siècle. Une façon authentique d'appréhender Paris..

*1545, François d'Epina y lord of St. Luc leaves the court of King Henry III and settled in a beautiful mansion in the heart of the Marais, where the nobility was. This large apartment, renovated, is located in this beautiful mansion, witness of history. The atmosphere is warm, comfortable space, bathroom and kitchen are modern. This is a nice way to discover an authentic Paris.*



- **Un grand salon / salle à manger** avec une table et 4 chaises, un buffet, un bureau et sa chaise, des étagères, un canapé pour deux adultes, une table basse, deux fauteuils, une TV, un DVD. Une fenêtre donne sur la cour intérieure, une autre sur la rue.  
*A large living room with four chairs with a table, an office table and its chair, a side board, a low table, a sofa bed for two people, two arms chair, TV, DVD player. You have two windows.*

Appartement de deux pièces de 66m<sup>2</sup>, au premier étage sans ascenseur d'un hôtel particulier.

*60 square meters, two rooms, completely renovated.*

### Tous les tarifs de cet appartement

Tarifs par nuit\*  
price per night\*

	Basse Saison low season	Haute Saison high season
3 à 6 nuits	<b>145€</b>	<b>175€</b>
7 à 30 nuits	<b>124€</b>	<b>151€</b>
31 à 90 nuits	<b>101€</b>	<b>124€</b>

Pour une location de plus de 3 mois, veuillez nous consulter.

*For a long term rental, please contact us*

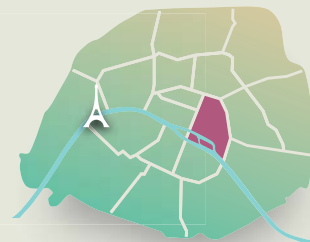
### Pour vous situer

Les appartements de Paris Autrement sont tous situés au Coeur de Paris, dans le quartier du Marais.

*All the Paris Autrement apartments are located in the Heart of Paris, in the Marais district.*

 Rue Vieille du Temple  
75003 Paris

 Métro Filles du Calvaire, ligne 8



\* Nos tarifs sont modifiables sans préavis, se renseigner au numéro ci-dessus  
\* Our prices are can be modified without notice, please call us to obtain informations

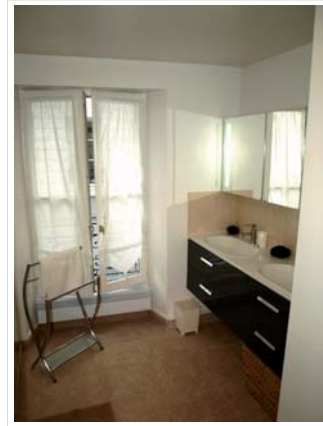


## D'Hozier D'Epina y

"Les Historiques" - 4 personnes - 66 m<sup>2</sup> "Historics" - 4 people - 710 ft<sup>2</sup>



→ **La chambre** comprend un lit 140 cm 2 places, une commode, un secrétaire, une chaise et un tabouret  
*The bedroom* with a queen size bed, a dresser, a desk, a chair and a stool



→ **La salle de bains** avec une baignoire et deux vasques et une fenêtre. Dans le placard vous trouverez lave linge et sèche-cheveux.  
*A bathroom with a bath, two bath sink, a closet with a washing machine and a hair dryer, a window.*



→ **La cuisine** équipée d'un lave-vaisselle, d'un micro-onde, d'un four, d'un réfrigérateur, de plusieurs placards, d'une cafetière, d'une bouilloire, d'un grille pain et du matériel de cuisine nécessaire, avec une fenêtre.  
*The kitchen* fully equipped: dishwasher, microwave, oven, fridge, a coffee maker, a teapot, a toaster and all what you need for cooking, a window.

### → **Équipement** *furnitures*



Baignoire



Escalier 1<sup>er</sup> étage



Non fumeur



Lit 2 personnes



Lit convertible  
2 personnes



Téléphone fixe



Lecteur DVD



Système audio  
pour iPod



Accès internet  
WiFi



TV cablée



Cuisine équipée



Lave-linge



Lave-vaisselle